

# RÖFIX SofoPlan® Arbon

Aluminiumverbund-Anschlussklebestreifen

**Rechtliche und technische Hinweise:** Bei der Verarbeitung unserer Produkte sind die Angaben in unseren technischen Merkblättern zu beachten, sowie die Einhaltung der allgemeinen und jeweiligen spezifischen Ländernormen (UNI, ÖNORM, SIA, etc.) und die Empfehlung der jeweiligen nationalen Fachverbände (z.B.: SMGV, ÖAP, QG-WDS) zu berücksichtigen.

**Anwendungsbereiche:** Hochwertiger Klebestreifen zur kraftvollen und dampfdichten Verklebung der einzelnen Bahnen der RÖFIX SofoPlan® Bern Trittschall- und Wärmerückstrahlmatte, oder auch anderer Matten und Folien.

**Eigenschaften:**

- Hohe Reißfestigkeit
- Dampfsperrend
- Wasserbeständig

Technische Daten:	
SAP-Art. Nr.:	2000152761
NAV-Art. Nr.:	147073
Verpackungsart	
Einheit pro Palette	200 EH/Pal.
Menge pro Einheit	50 lfm./EH
Länge	5.000 cm
Breite	10 cm
S <sub>D</sub> -Wert	> 1.500 m
Untergrund-Temperatur	≥ -10 °C

**Materialbasis:**

- PET-Beschichtung
- Aluminiumverbund
- Kautschukkleber

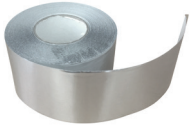
**Verarbeitungsbedingungen:** Bis zu einer Temperatur von -10 °C verarbeitbar.

**Untergrund:** Der Untergrund muss grundsätzlich für die Aufnahme eines Klebebandes geeignet, sowie trocken und frei von Staub, Schmutz oder anderen haftungsmindernden Substanzen (wie Öl, Fett, etc.) sein.

**Hinweise:** Klebeband falten- und blasenfrei, sowie möglichst mittig auf die zu verklebenden Folienbahnen aufkleben. Sorgfältig festdrücken.

**Gefahrenhinweise:** Detaillierte Sicherheitshinweise erhalten Sie auch aus unseren separaten Sicherheitsdatenblättern. Vor der Anwendung sind diese Sicherheitsdatenblätter durchzulesen.

**Lagerung:** Trocken, vor Feuchtigkeit und UV-Einwirkung (Sonne, Licht) schützen. Mindestens 24 Monate lagerfähig.



## RÖFIX SofoPlan® Arbon

Aluminiumverbund-Anschlussklebestreifen

---

**Allgemeine Hinweise:**

Mit diesem Merkblatt werden alle früheren Ausgaben ungültig.  
Die Angaben dieses technischen Merkblattes entsprechen unseren derzeitigen Kenntnissen und praktischen Anwendungserfahrungen.  
Die Angaben wurden sorgfältig und gewissenhaft erstellt, allerdings ohne Gewähr für Richtigkeit und Vollständigkeit und ohne Haftung für die weiteren Entscheidungen des Benutzers. Die Angaben für sich alleine begründen kein Rechtsverhältnis oder sonstige Nebenverpflichtungen. Sie befreien den Kunden grundsätzlich nicht, das Produkt auf seine Eignung für den vorgesehenen Verwendungszweck eigenständig zu prüfen.  
Unsere Produkte unterliegen, wie alle enthaltenen Rohstoffe, einer kontinuierlichen Überwachung, wodurch eine gleichbleibende Qualität gewährleistet ist.  
Unser technischer Beratungsdienst steht Ihnen für Fragen bezüglich Verwendung und Verarbeitung sowie Vorführung unserer Produkte zur Verfügung.  
Den aktuellen Stand unserer techn. Merkblätter finden Sie auf unserer Internet-Homepage bzw. können in der nationalen Geschäftsstelle angefordert werden.