

Agro KC 230 Anker- & Dübelkleber



Schnell aushärtender 2K Hochleistungsverbundmörtel; zugelassen nach ETA 12/0403

Produktbeschreibung

Beschreibung / Werkstoff	Agro KC 230 ist ein Hochleistungsverbundmörtel mit Vinylesterharz, styrolfrei für Voll- bzw. Hohlmaterial mit kurzer Aushärtezeit.
Bindemittelbasis / Wirkstoffe	Pures Vinylesterharz.
Verwendungszweck	Geeignet für Beton, Stein, Lochstein und Hohlraummaterial mit vielerlei Anwendungen: die Befestigung von Toren, Balustraden, Treppengeländern, Antennen, Konsolen, Kabelschienen, Industrieanlagen usw. Auch geeignet für Konstruktionsanwendungen mit Armierungseisen bzw. Bausanierung.
Eigenschaften	<ul style="list-style-type: none"> ■ Geeignet für Ankerstangen bzw. Armierungseisen in Voll- bzw. Hohlraumblocks; ■ Styrolfrei, wenig Geruch; ■ Leicht auszupressen bzw. einzuführen; ■ Thixotropisch, sowohl vertikal als auch horizontal einsetzbar; ■ Schnelle Aushärtezeit.
Farbtöne	Hellgrau (Komp. A: beige; Komp. B: schwarz).
Ergänzungsprodukte / Systemkomponenten	<ul style="list-style-type: none"> ■ Statikmischrohr; ■ Siebhülse 16 x 85 mm - VE: 5 Stk./Säckchen; ■ Siebhülse 16 x 130 mm - VE: 5 Stk./Säckchen; ■ Siebhülse 20 x 85 mm - VE: 5 Stk./Säckchen; ■ Stahlbürste 13 x 80 x 150 (auf Anfrage); ■ Stahlbürste 15 x 80 x 250 (auf Anfrage); ■ Stahlbürste 19 x 85 x 250 (auf Anfrage); ■ Ausblaspumpe (auf Anfrage).
Prüfzeugnisse/Zulassungen	Geprüft nach ETA 12/0403 im ungerissenen Beton.
Lagerung	Das Produkt an einem gelüfteten Ort lagern, nicht der Sonne aussetzen. Bei Lagerung zwischen +5°C bis +25°C für 12 Monate lagerfähig.

Technische Daten

Spezifisches Gewicht	1,75 kg/l bei 20°C.
----------------------	---------------------

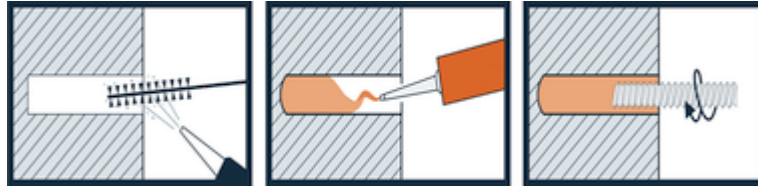
Verarbeitung

Verarbeitung	<p>Benutzung der Kartusche:</p> <ul style="list-style-type: none"> ■ Kappe abschrauben; ■ Mischer auf die Kartusche schrauben; ■ Kartusche in die Auspresspistole einsetzen. WICHTIG: Für Kartuschenpressen OHNE Schubstange nicht geeignet! ■ KC 230 auspressen, bis eine gleichmäßige, graue Mischung im Mischer vorhanden ist (die ersten 10 ml nicht verwenden).
--------------	---



Verarbeitung:

- Einen geeigneten Bohrer für den zu befestigenden Teil aussuchen;
- Mit einer Stahlbürste und Ausblaspumpe bzw. Druckluft das Wasser bzw. den Schmutz aus dem Bohrloch entfernen;
- Die zu befestigenden Teile müssen sauber sein;
- Bei Vollstein den Verbundmörtel von unten im Bohrloch bis zu 2/3 füllen;
- Den zu befestigenden Teil innerhalb der Verarbeitungszeit rotierend einbringen.
Wenn nötig, mit einem geeigneten Werkzeug festhalten. Die Verarbeitung hat gemäß der ETA 12/0403 zu erfolgen.

**Verarbeitungs- bzw. Aushärtezeiten:**

Temp. Basismaterial	°C	0	5	10	15	20	25	30	35
Max. Verarbeitungszeit	Min.	45	30	20	12	7	4	3	2
Min. Aushärtezeit bei trockenem Beton	Std.	12	8	5	3	2	1,5	1,15	1

Beim Einbau im nassen Beton sind die Aushärtezeiten zu verdoppeln!

Wichtig:

Vor der Verarbeitung unbedingt das Verfallsdatum, sowie die Traglast bzw. Außentemperatur beachten. Setzen bzw. Nachjustieren sind nur während der Verarbeitungszeit möglich!
Auf eine gleichmäßig graue Mischung des Klebers ist zu achten!

Chemikalienrechtliche Bestimmungen

Entsorgung

Sonderabfallverbrennung oder Problemstoffsammelstellen. Nicht mit dem Hausmüll entsorgen. Nicht in die Kanalisation, ins Erdreich oder in Gewässer gelangen lassen. Ungereinigte Verpackung wie Produkt entsorgen.

Sicherheitsdatenblatt

Das Sicherheitsdatenblatt kann unter <http://www.avenariusagro.at> abgerufen werden

Technische Information: Agro KC 230 Anker- & Dübelkleber, Stand: 06 / 2014

Diese technische Information ist auf Basis des neuesten Stands der Technik und unserer Erfahrungen zusammengestellt worden. Im Hinblick auf die Vielfalt der Untergründe und Objektbedingungen werden wir durch den Inhalt unserer technischen Information nicht verpflichtet. Sie entbindet den Käufer / Anwender also nicht davon, unsere Werkstoffe in eigener Verantwortung auf ihre Eignung für den vorgesehenen Verwendungszweck unter den jeweiligen Objektbedingungen fach- und handwerksgerecht zu prüfen. Bei Erscheinen einer Neuauflage / neuen PDF-Version verliert diese Druckschrift ihre Gültigkeit.

Technische Beratung

Alle in der Praxis vorkommenden Untergründe und deren anstrichtechnische Behandlung können in dieser Druckschrift nicht abgehandelt werden. In schwierigen Fällen beraten Sie unsere Fachberater detailliert und objektbezogen.

Avenarius-Agro GmbH

Zentrale & Werk: Industriestraße 51, A-4600 Wels, Telefon: +43/7242/489-0, Telefax: +43/7242/489-5700, Internet: www.avenariusagro.at, E-Mail: office@avenariusagro.at
Filiale Wien: A-1110 Wien, Sofie-Lazarsfeld-Str. 10, Tel.: 01 / 201 463 072, Fax: 01 / 20 1 46 - 3075, E-Mail: wien@avenariusagro.at