



# Thermo-GE 12

(Thermo-Gipselement 12,5 mm)

Für alle Bo-10er-Konstruktionen und De-10 bis 45.

**Thermo-GE** ist ein brand- & feuchtebeständiges Trockenestrich-Element. Nutfrei, zur zweilagigen Verlegung. Für Trocken- und Feuchträume.

#### Für Trockenestrich

- in Feuchträumen
- im Keller
- im Sanitärbereich

#### und Dachböden

- für beschiefbares Abdecken
- für Brandabschlüsse

**Thermo-GE** gewährleistet durch das **handliche Format** von 1,2 x 0,8 m ein einfaches, schnelles & rationelles Verlegen durch **eine Person**.

**1-Mann Platte**

**Kein Schüsseln !**



**Kein Falz - leichtes Zuschneiden !**

## 1 Keine Transportprobleme

Durch sein **handliches Format** kann **Thermo-GE** spielend auch in **schwer zugängliche Altbauten** transportiert werden.

exaktes **EU-Paletten-Maß!** **12,5** kg/Stk.

## 2 Brandschutz **B1**

**Thermo-GE** ist eine deutliche Verbesserung des Brandschutzes.

(siehe Brandabschluß mit **Thermo-Floor®** in oberster Geschoßdecke, De-40, -41, -43, -45).

## 3 Sicherheit

**europerl®** legt größten Wert auf Ihre Gesundheit, daher **formaldehydfrei** und **brandsicher**.

## 4 Trocken- & Feuchträume

**Thermo-GE** ist auch einzusetzen, wenn Spanplatten oder Holzelemente aus Feuchtigkeitsgründen versagen (Feuchträume oder nicht ganz trockene Bausituationen).

## 5 Hohe Konstruktionsvielfalt

Aufgrund seiner idealen Stärke (12,5 mm x 2) ist das **Thermo-GE** für **viele Konstruktionshöhen** geeignet. Die Verlegung kann über **Thermo-A8+**, oder **Thermo-TS**, sowie darunter **Thermo-Plan® B1** (höhenausgleichender, kraftschlüssiger Dämmstoff) erfolgen.

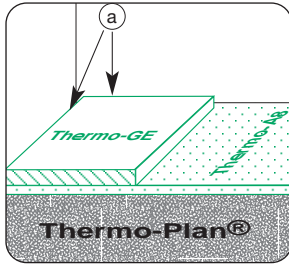
## 6 Hoher Trittschallschutz

In Verbindung mit **Thermo-Plan® B1** und **Thermo-A8** bzw. **Thermo-TS** kann ein Trittschallschutz von **über 40 dB** erzielt werden.



## Verarbeitung von Thermo-GE

**Vorarbeiten:** Siehe Verlegeanleitung **Thermo-Plan®** (bei Sonderkonstruktionen **Thermo-Floor®**, **Thermo-Fill®**), eventuell **Thermo-RP**, **-A8** oder **-TS**. **Thermo-GE** kann direkt auf **Bau-europerl®**-Schüttungen verlegt werden. Es hat sich nebst schalltechnischen Gründen auch für die Verlegung vorteilhaft erwiesen, auf **Thermo-A8 plus** oder **-TS** zu verlegen.



### 1. Grund-Lage:

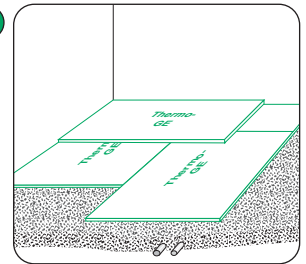
Auf die fertige **Thermo-Plan®**-Schüttung inklusive **Thermo-A8** wird die 1.Lage im Fugenversatz aufgelegt.

a) **Fuge** (mind. 10 mm, aus schalltechnischen Gründen) kann auch durch Randstreifen (Dehnstreifen) gestaltet werden.

Bei direkter Verlegung - ohne **Thermo-A8** - wird mittels Schalltafeln über **Thermo-GE** das **Thermo-Plan®** (siehe Verarbeitung **Thermo-Plan®**) verdichtet.

### 3. Deck-Lage:

Die 2.Lage im Fugenversatz verlegen, Überlappung mindestens 20 cm. Wie bei 1. Lage Dehnfugen berücksichtigen. Den Kleber abbinden lassen. Grundierung entsprechend den darauf folgenden Endbelägen (reichhaltiges Angebot diverser Spezialanstriche und Spachtelmassen am Markt).



### 2. Kleber:

Auf trockene, fett- und staubfreie Erstlage **Thermo-GE** mit einer **2mm-Zahnspachtel** vollflächig **Thermo-BK** (Baukleber) auftragen. Dies geht Hand in Hand mit der Verlegung der 2. Lage **Thermo-GE**. (weitere Hinweise am Gebinde **Thermo-BK**).

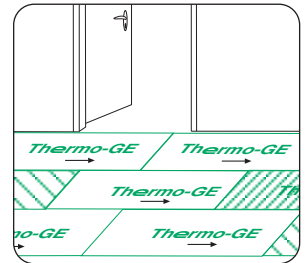
1 Sack (25 kg) Kleber für 10-18 m<sup>2</sup>.

### Fugenversetzte Verlegung:

Möglichst bei der Türe beginnend verlegen. Fugenversatz ca. 1/3, Verschnitt der letzten Platte kann als Beginn der Folgereihe dienen.

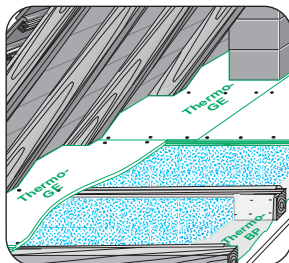
### Zuschneiden:

- mit Messer anritzen, über Kante brechen.
- Stichsäge, Trennscheibe oder Knabber



Verarbeitungstemperatur (Kleber): **über 5°C**

Arbeitsaufwand je nach Baustelle und Fertigkeit: **10 - 50 m<sup>2</sup>/h/Mann**



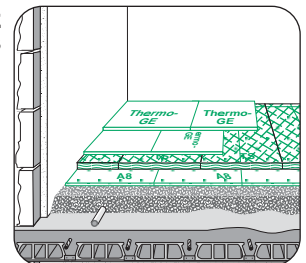
### Dachboden, Brandabschlüsse

Besonders in Verbindung mit dem unbrennbaren Öko-Dämmstoff **Thermo-Floor®** & **Thermo-Fill®** kann **Thermo-GE** vielseitig eingesetzt werden (oberste Geschoß-, Zwischendecke, Dachschräge, Wand, etc.)

z.B. Aufbau **De-41** aus Thermo-Fibel

### Erhöhter Schallschutz bis über 40 dB

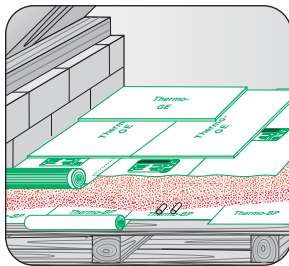
In Verbindung mit **Thermo-Plan®**, **Thermo-TS** und eventuell geeigneten Belägen sind höchste Ansprüche erfüllbar. Beachten Sie weitere Hinweise in unserer Thermo-Fibel und weiteren Produktdatenblättern.



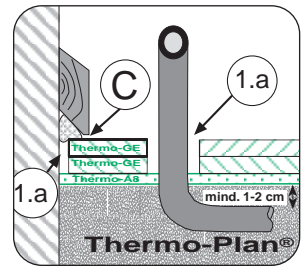
z.B. Aufbau **Bo-9s** aus Thermo-Fibel

### Wichtige Hinweise & Tips (ersetzen keine Verlegevorschriften)

- Transport & Lagerung:** entsprechend einschlägigen Normen & Vorschriften für Gipskarton: horizontal und eben, trocken.
- Dampfbremsen, verklebte Folien:** werden bei übermäßig aufsteigender Feuchte darunter verlegt. Es ist der Gesamtaufbau, inkl. Belag zu berücksichtigen.
- Sesselleiste:** Bodenberührung vermeiden (Schallschutz)! Mindestens 3 bis 5 mm Spalt. Kehle kann mit elastischer Dichtschnur gefüllt werden.
- Schallschutz:** wird durch eine einzige harte Brücke (Nagel, Holzrest, etc.) zerstört!
- Endbelag:** Handelsübliche Textil- und Kunststoffbeläge können über Trockenanstrich verklebt oder verspannt werden. Für besondere Festigkeit (wie Stuhlrollenfestigkeit) sind geeignete Fließ-Spachtelmassen aufzutragen.
- Parkett:** geeignet für schwimmend verlegte Parkettböden. Verklebter Vollparkett ist nicht zu empfehlen. (fehlende Abrißfestigkeit).
- Fliesen:** Geeignete Grundierung und Dünnbettmörtel einsetzen, 80 % der Fliesenunterseite soll mit Kleber benetzt sein. Bei Feuchträumen zusätzliche Grundierung oder Dichtklebesysteme.



z.B. Aufbau **De-45** aus Thermo-



## Technische Angaben von Thermo-GE 12

**Produktart:** Zubehör für **Bau-europerl®**, Trockenestrichelement aus Bio-Gips, Spezialproduktion

**Einsatzgebiet:** Trocken- & Naßräume, Brandabschlüsse

**Flächengewicht:** (2-fach verlegt 25kg/m<sup>2</sup>) 12,5 kg/m<sup>2</sup>

**Druckfestigkeit:** 11,49 N/mm<sup>2</sup>

**Kugeldruckhärte:** us: 24,9 N/mm<sup>2</sup>, ss: 20,8 N/mm<sup>2</sup>

**Wasserdampfdiffusionswiderstandszahl:** μ = 6 bis 10

**Wärmeleitfähigkeit:** λ<sub>R</sub> = 0,29 W/mK

**Brandklasse:** B1

**Brandwiderstandsklasse:** bis F90

**überprüft:** ÖNORM B-3410

**Lieferform:** EU-Palette zu 50 Stück = 48 m<sup>2</sup>

(2-fach verlegt ca. 24 m<sup>2</sup>)

**Format:** 1,2 x 0,8 m, d=12,5 mm (2-fach verlegt 25 mm)

